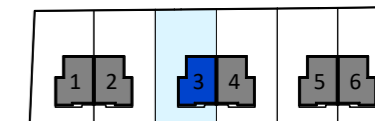




OSIEDLE FIRLETKI
Wiązowna, ul. Firletki



ATLANCO Sp z o. o.
ul. Boremłowska 46
04-347 Warszawa
www.atlancodeveloper.pl



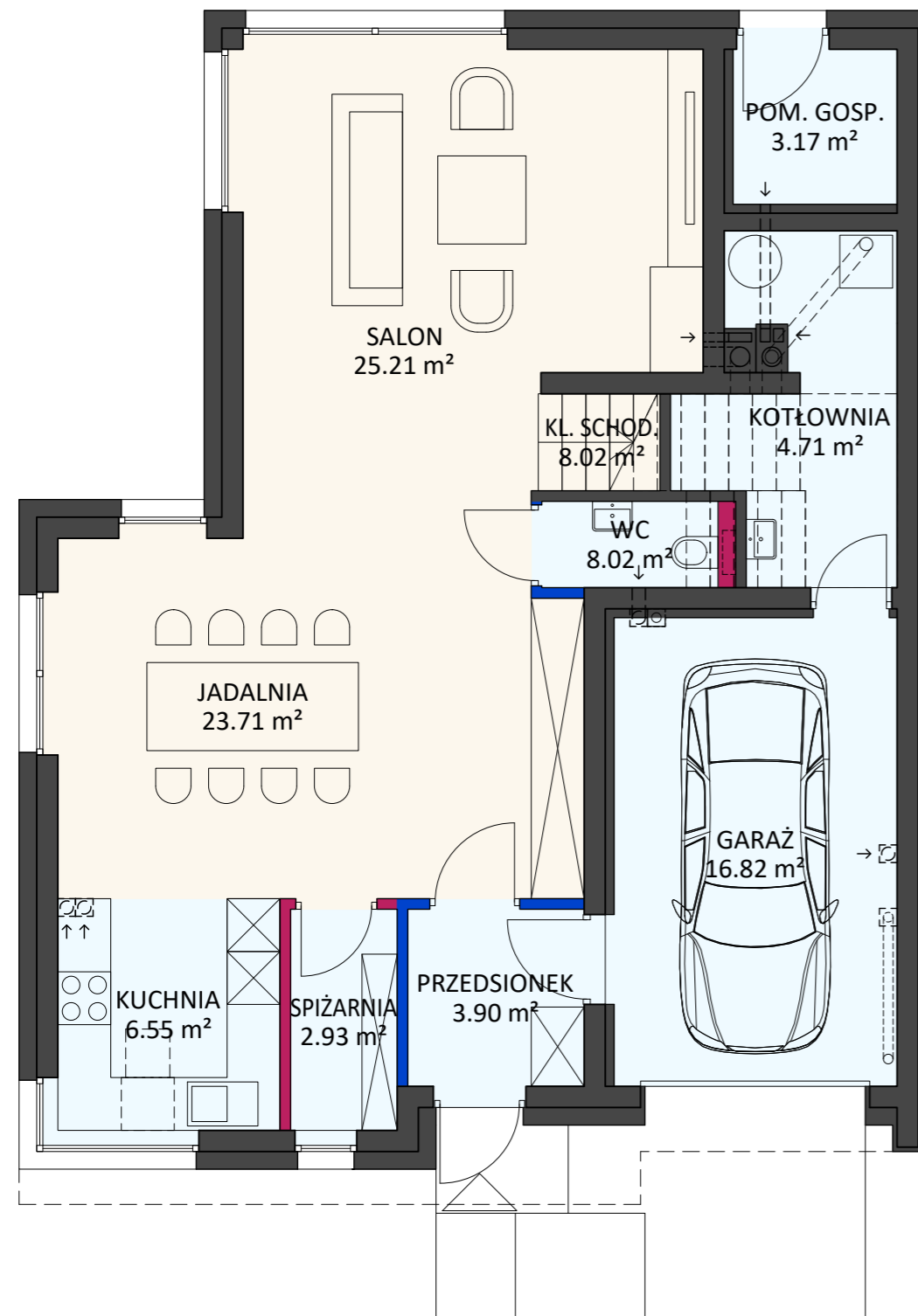
BUDYNEK	NR 3
POWIERZCHNIA UŻYTKOWA	164,98 m ²
POWIERZCHNIA GARAŻU	16,82 m ²
POWIERZCHNIA KL. SCHODOWEJ	8,02 m ²
POWIERZCHNIA NETTO	189,82 m ²
POWIERZCHNIA DZIAŁKI	500 m ²

- ŚCIANY KONSTRUKCYJNE I ELEMENTY NIEROZBIERALNE
- ŚCIANY DZIAŁOWE MOŻLIWE DO DEMONTAŻU
- ŚCIANY I OBUDOWY DO WŁASNEJ ARANŻACJI

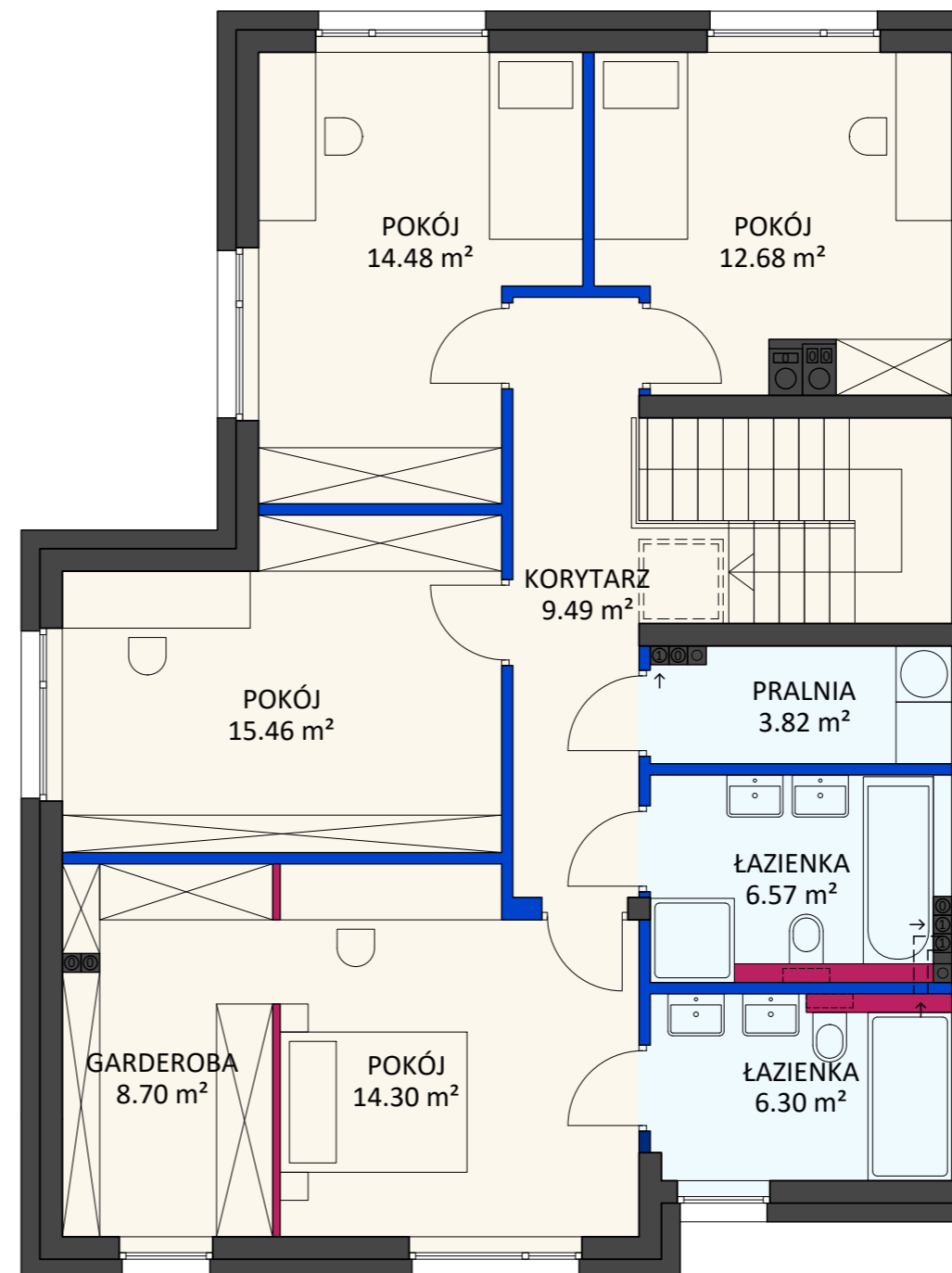
Powierzchnia użytkowa zgodnie z normą PN-ISO 9836:2022-07, wyrażona w metrach kwadratowych w stanie wykończonym.

Lokalizacja przyborów sanitarnych, punktów instalacyjnych, itp. może ulec zmianie w trakcie realizacji prac budowlanych. Przedstawiona aranżacja ma charakter przykładowy, umeblowanie, urządzenia elektryczne i sanitarne, materiały wykończeniowe podłóg oraz drzwi wewnętrzne nie stanowią wyposażenia nabywanego lokalu.

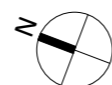
Drzwi do łazienek, pralni oraz pomieszczeń technicznych i gospodarczych muszą być wyposażone w podcięcia wentylacyjne dla zapewnienia poprawnego działania wentylacji.



PARTER
73,18 m²



PIĘTRO
91,80 m²



0 0.5 1 1.5 2m